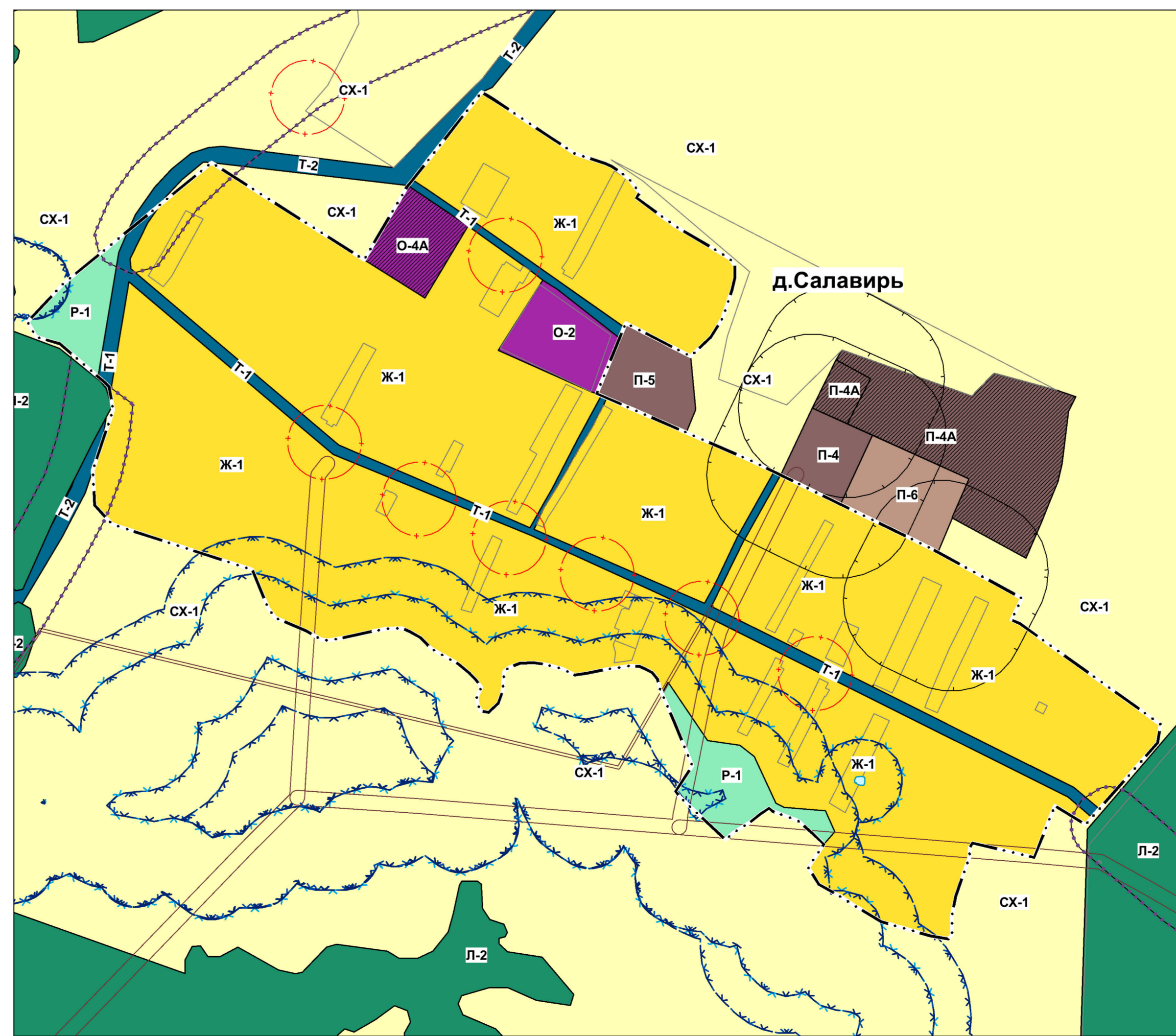
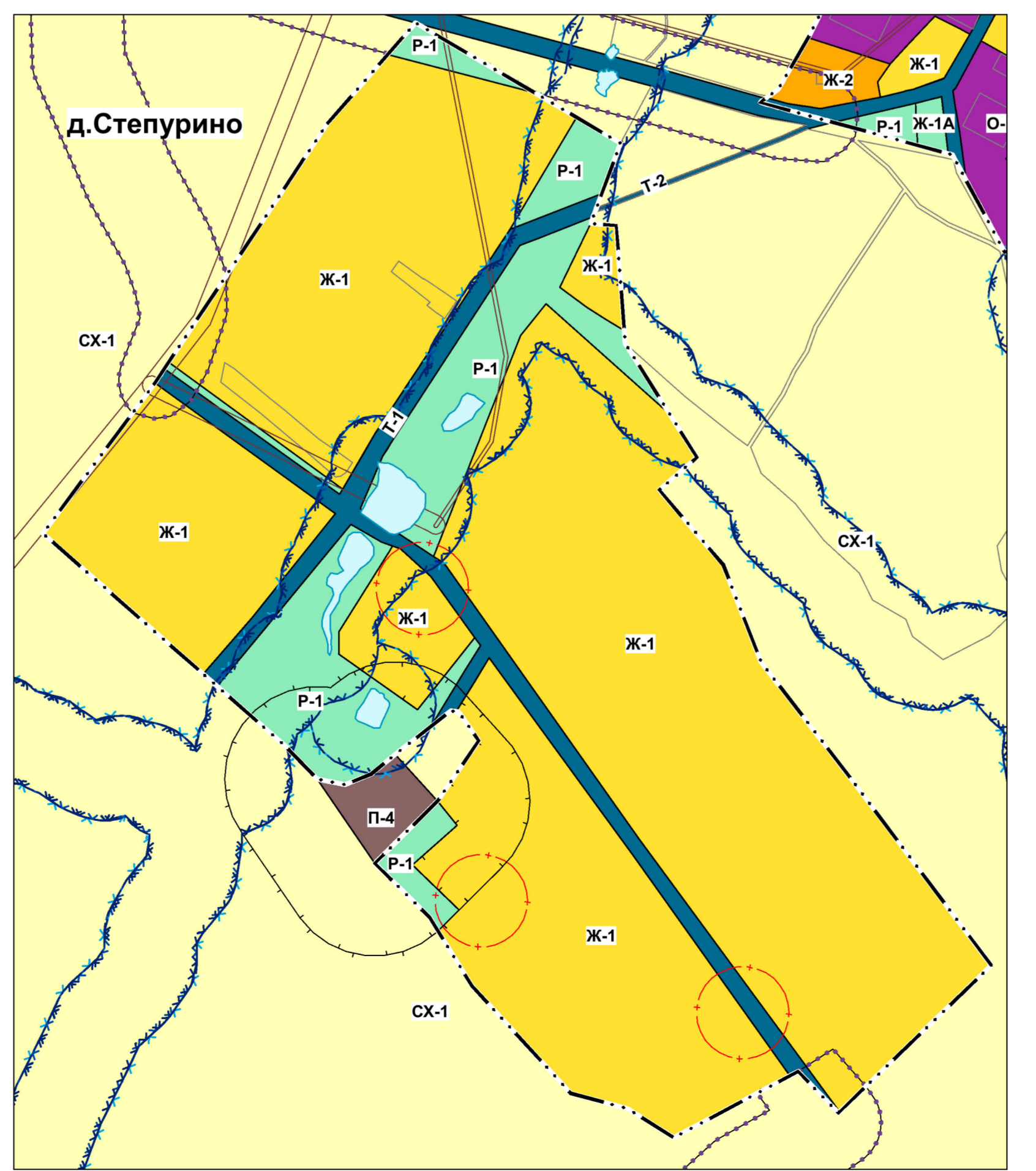
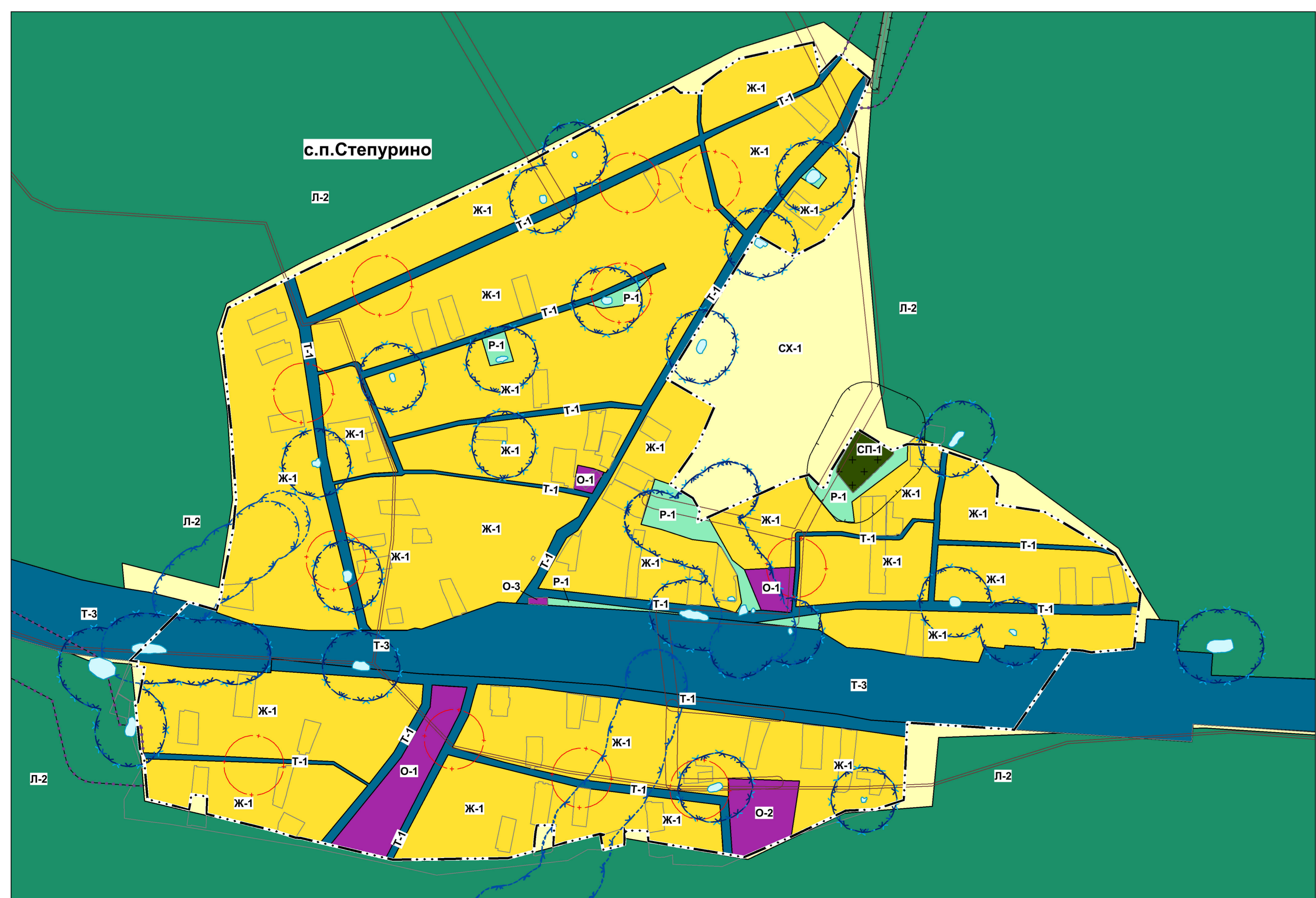
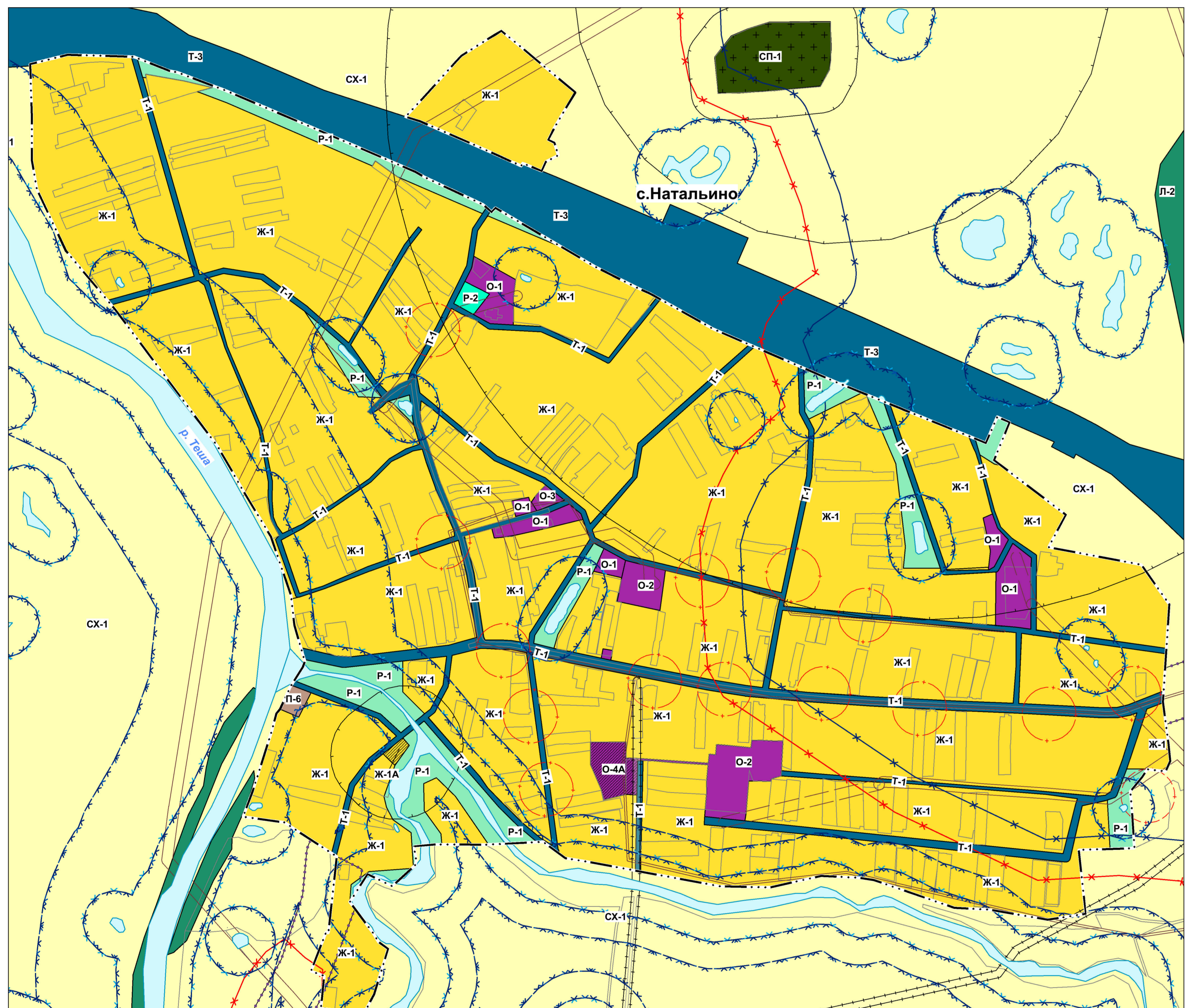
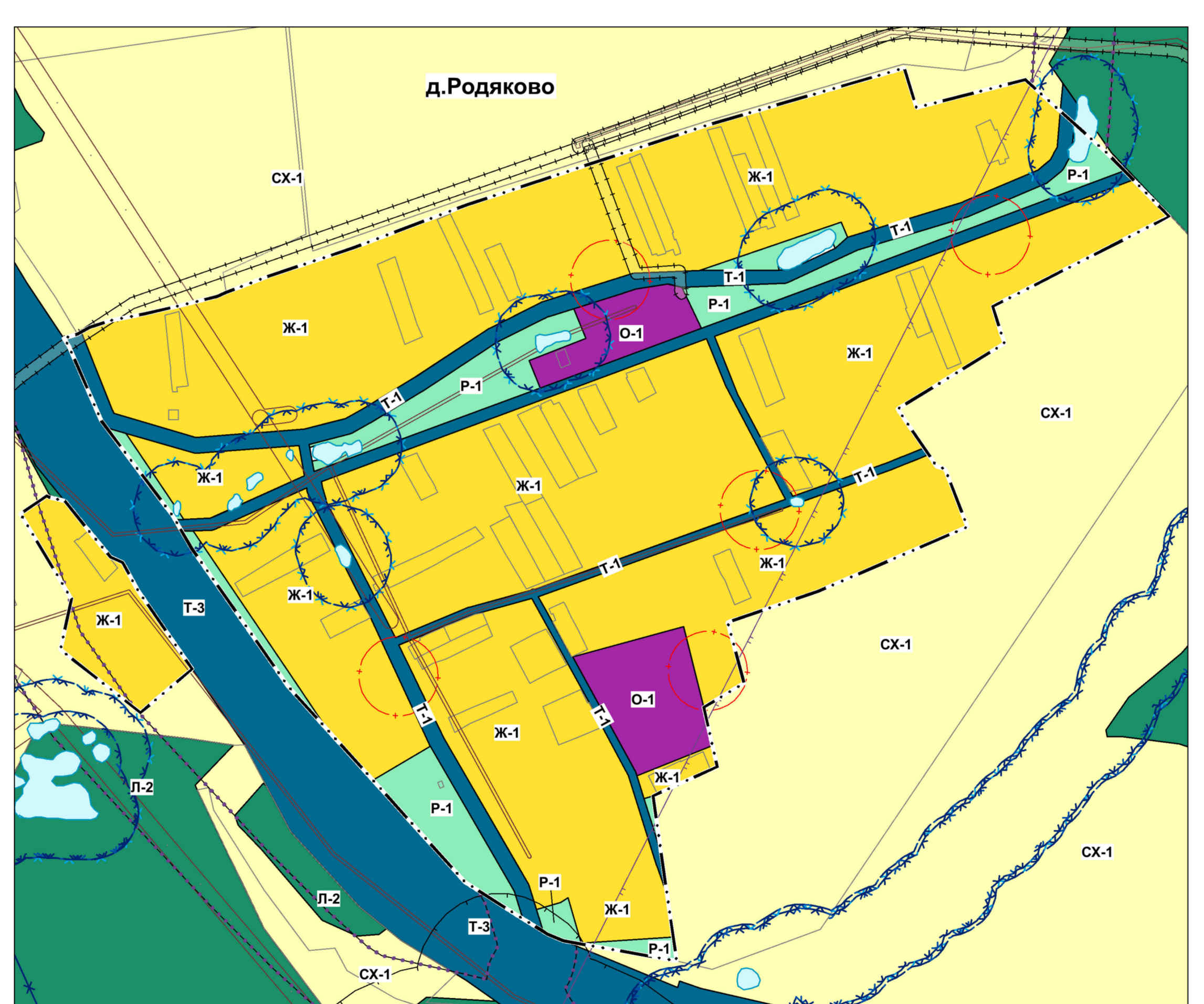
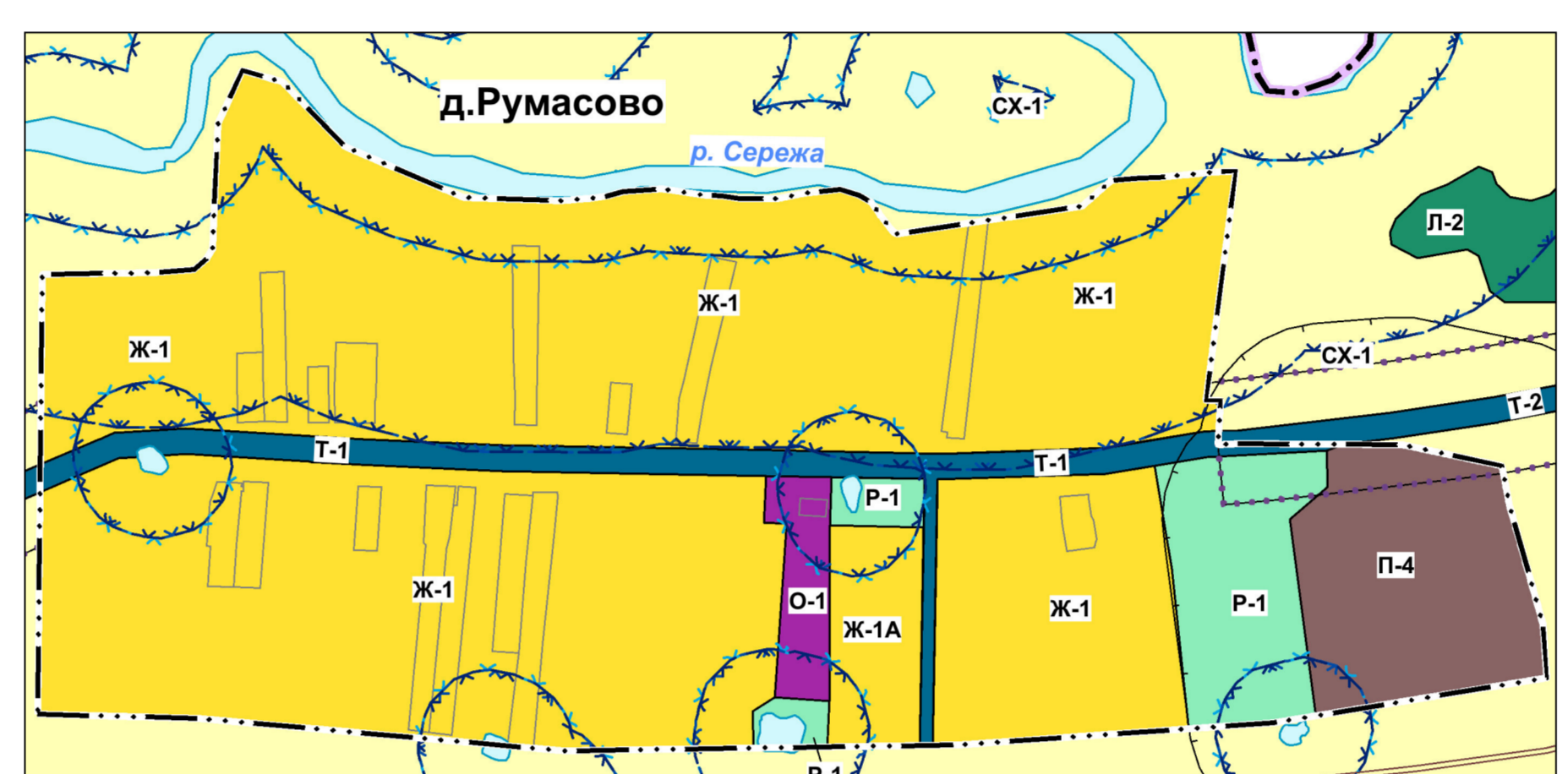
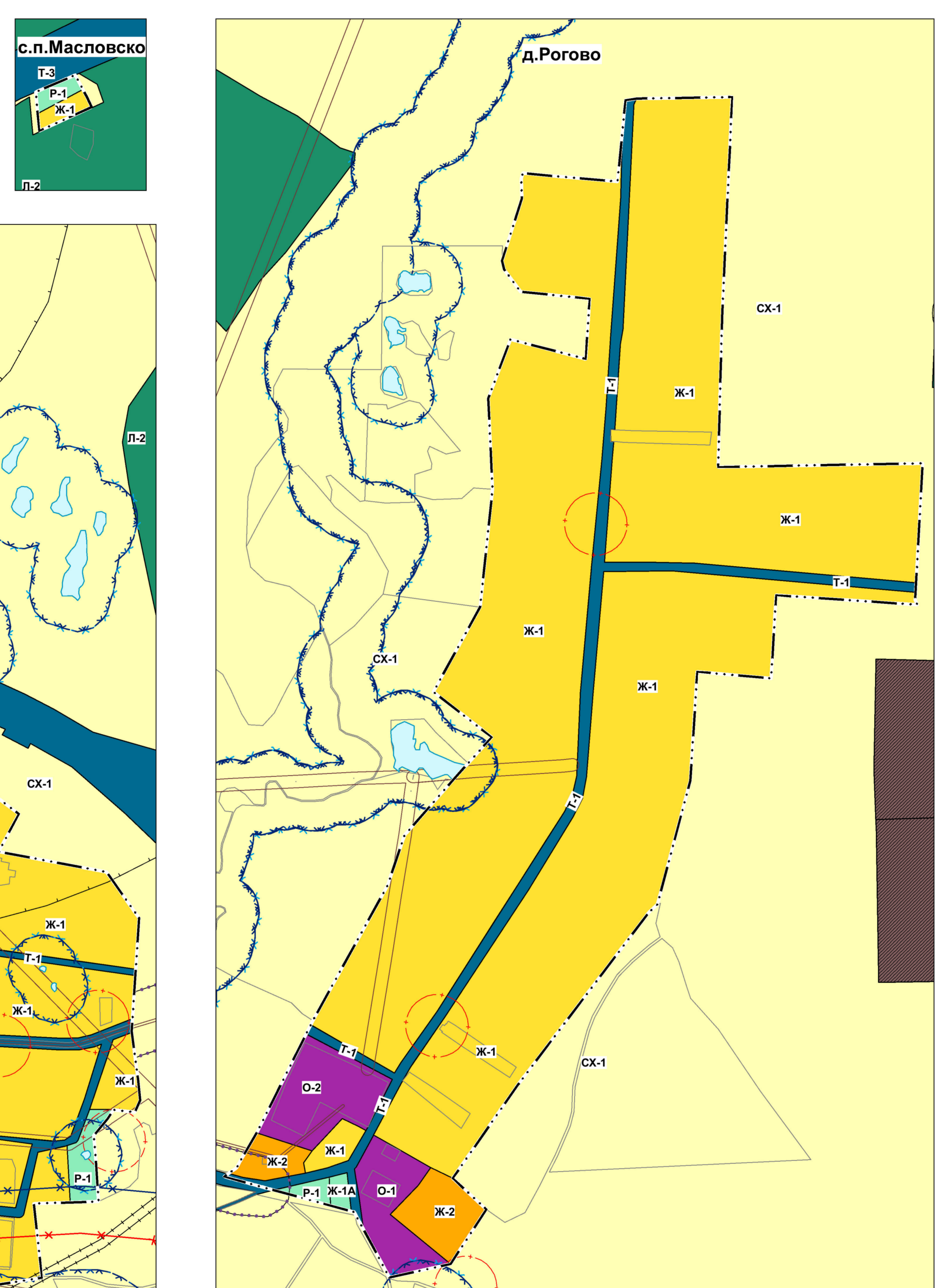
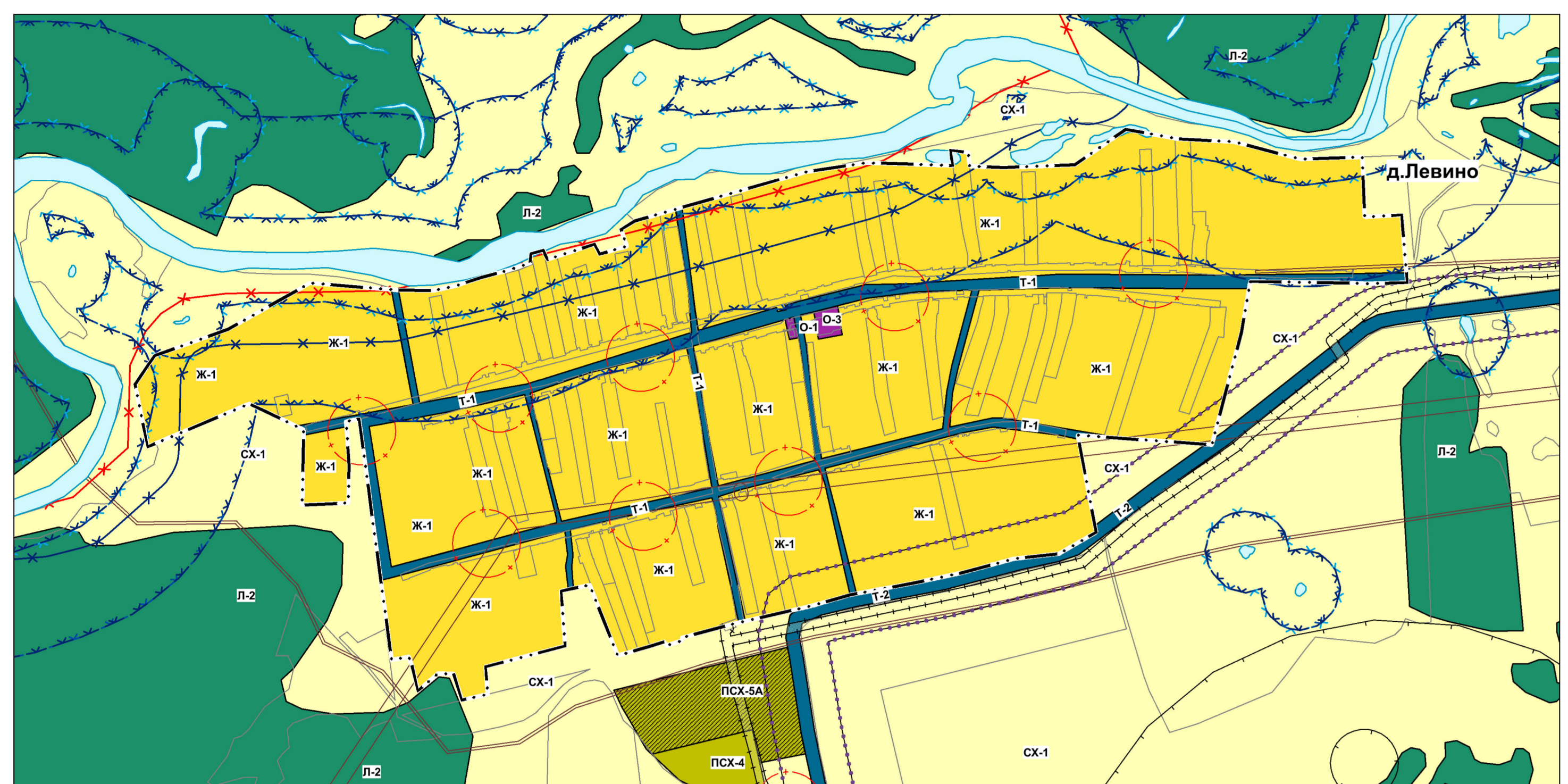
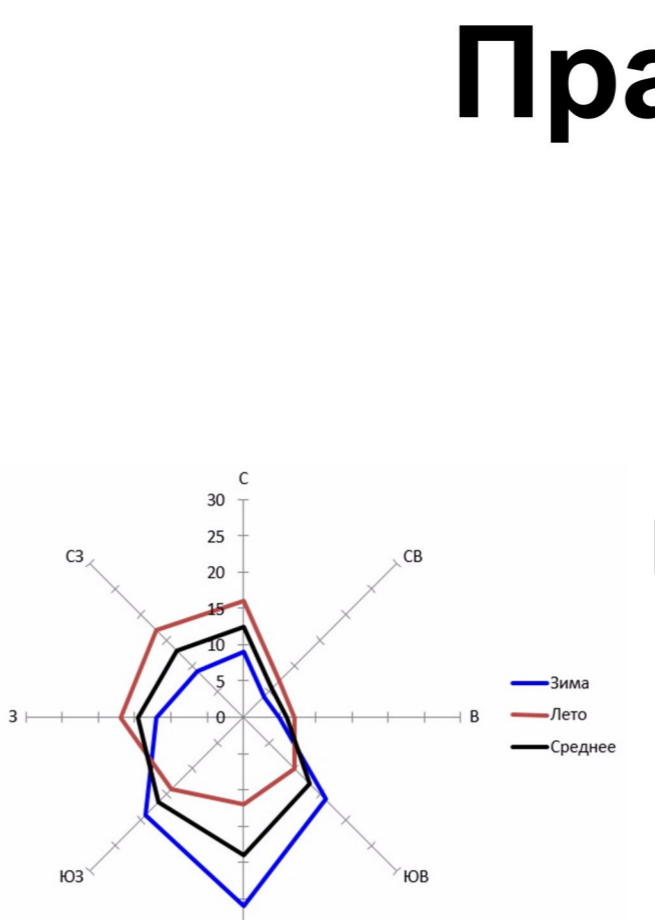
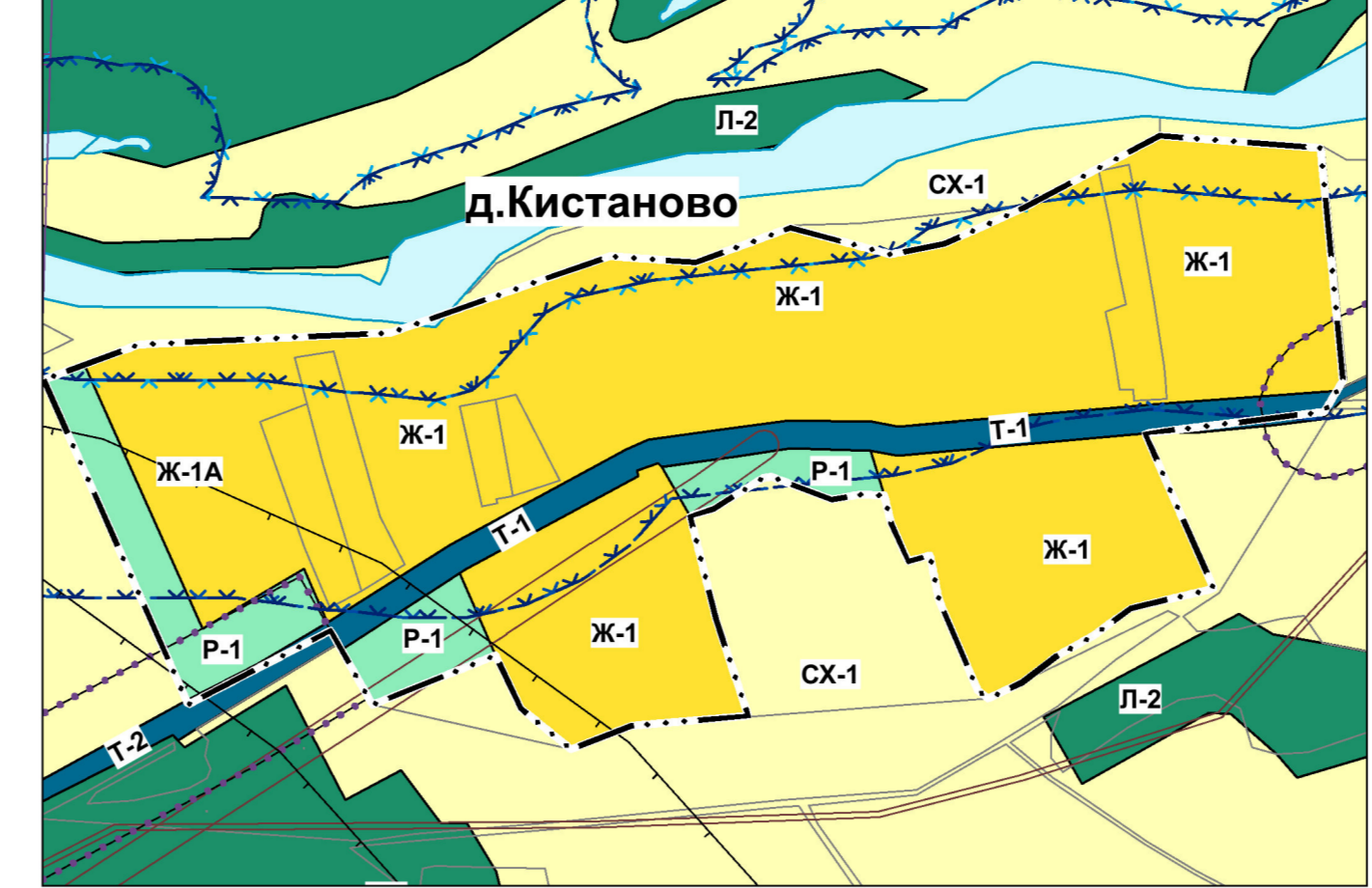
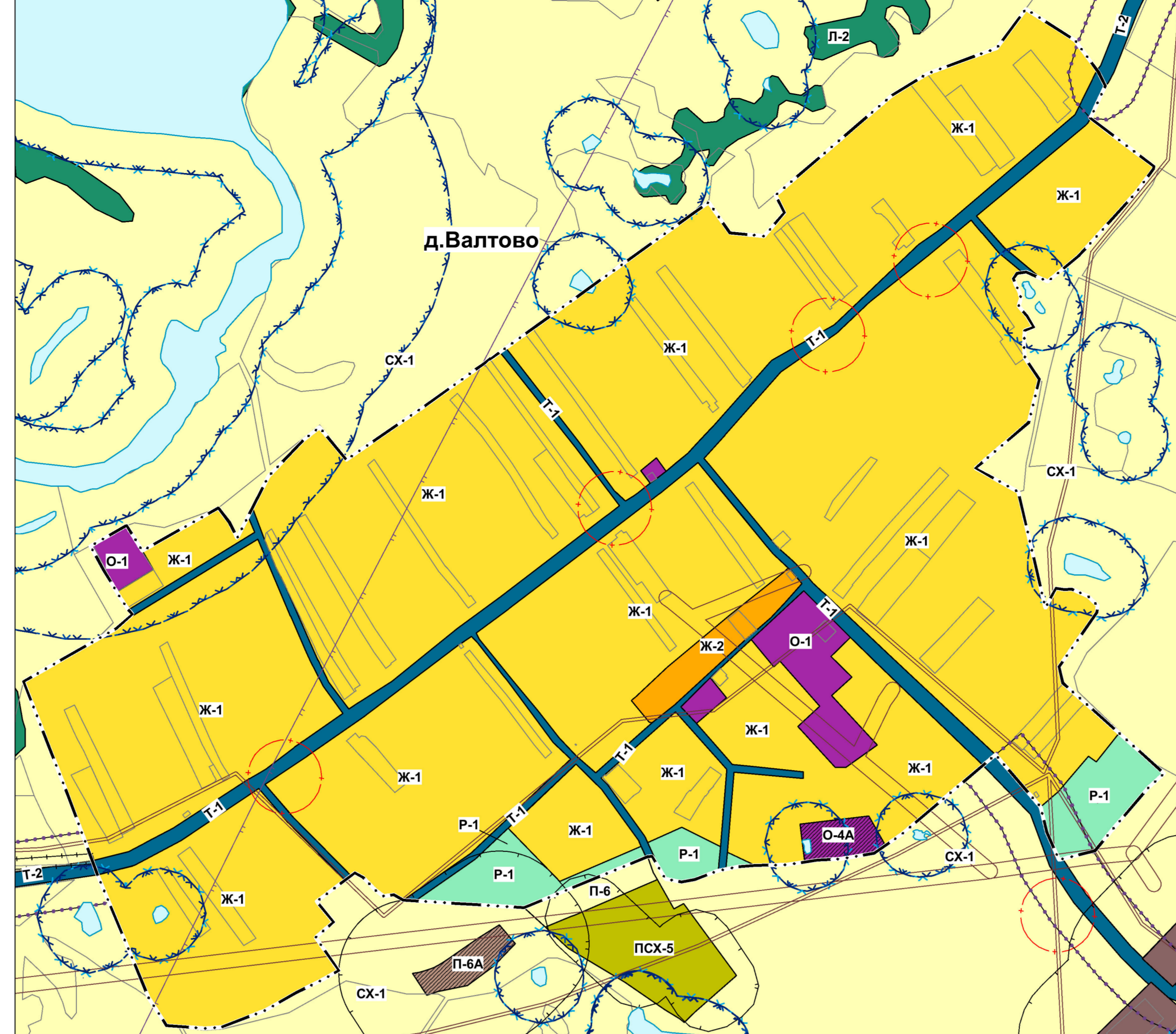
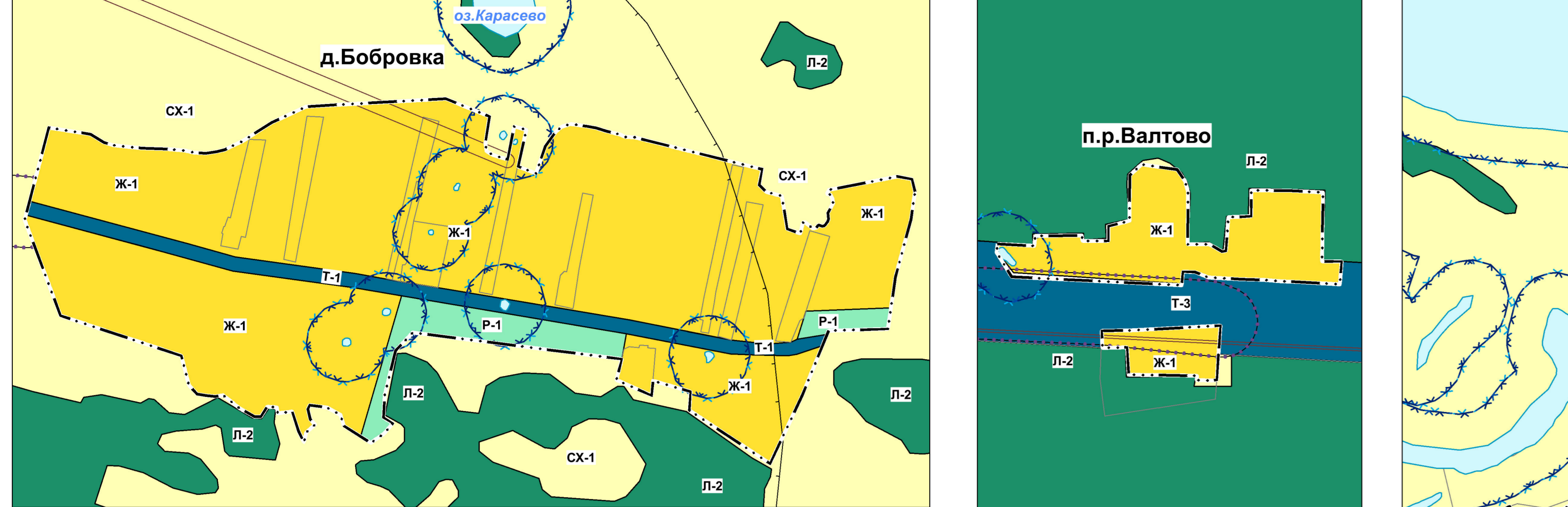


Правила землепользования и застройки городского округа Навашинский Нижегородской области

Карта 4. Карта градостроительного зонирования территории населенных пунктов: с. Натальино, д. Бобровка, д. Валтово, п. рзд. Валтово, д. Кистаново, д. Левино, п. Масловское, п. Мещерское, д. Пустынь, д. Рогово, д. Родяково, д. Румасово, д. Салавирь, д. Степурино, п. Степурино

Границы зон с особыми условиями использования территории.

1 : 5 000



- Условные обозначения**
- ГРАНИЦЫ АДМИНИСТРАТИВНО-ТЕРРИТОРИАЛЬНЫХ ОБРАЗОВАНИЙ**
- Граница населенного пункта
- ФУНКЦИОНАЛЬНЫЕ ЗОНЫ**
- Ж-1 Зона застройки индивидуальными жилыми домами в сельских населенных пунктах
 - Ж-2 Зона застройки малоэтажными жилыми домами и сельских населенных пунктах
 - О-1 Зона объектов административно-делового назначения
 - О-2 Зона объектов учебно-образовательного назначения
 - О-3 Зона объектов культурного назначения
 - Р-1 Зона природных территорий
 - Р-2 Зона зеленых насаждений общего пользования
 - П-6 Зона объектов коммунального назначения и иных объектов, не имеющих класса опасности
 - П-5 Зона объектов производственного коммунального назначения и иных объектов, не выше 5 класса опасности
 - П-4 Зона объектов производственного коммунального назначения и иных объектов, не выше 4 класса опасности
 - ПСХ-4 Зона размещения объектов производства, хранения и переработки сельскохозяйственной продукции и иных объектов, не выше 4 класса опасности
 - ПСХ-5 Зона размещения объектов производства, хранения и переработки сельскохозяйственной продукции и иных объектов, не выше 5 класса опасности
 - СК-1 Зона сельскохозяйственного использования
 - СП-1 Зона кладбищ
 - Т-1 Зона улично-дорожной сети
 - Т-2 Зона объектов автомобильного транспорта и придорожного сервиса
 - Т-3 Зона железнодорожного транспорта
 - Л-2 Зона лесов
 - Водоем, водоток
 - Болото
- планируемые к размещению**
- Ж-1А Зона застройки индивидуальными жилыми домами в сельских населенных пунктах планируемая
 - О-1А Зона объектов административно-делового назначения планируемая
 - О-4А Зона объектов спортивного назначения планируемая
 - П-6А Зона объектов коммунального назначения и иных объектов, не имеющих класса опасности планируемая
 - П-5А Зона объектов производственного коммунального назначения и иных объектов, не выше 5 класса опасности планируемая
 - П-4А Зона объектов производственного коммунального назначения и иных объектов, не выше 4 класса опасности планируемая
 - П-5А Зона размещения объектов производства, хранения и переработки сельскохозяйственной продукции и иных объектов, не выше 5 класса опасности планируемая
- ЗОНЫ С ОСОБЫМИ УСЛОВИЯМИ ИСПОЛЬЗОВАНИЯ**
- Санитарно-защитная зона предприятий, сооружений и иных объектов
 - Охранная зона газопроводов и систем газоснабжения
 - Охранная зона объектов электросетевого хозяйства (вдоль линий электропередачи, вокруг подстанций)
 - Охранная зона линий и сооружений связи
 - Первый пояс зоны санитарной охраны источника водоснабжения
 - Водоохранная зона
 - Прибрежная защитная полоса
 - Береговая полоса
 - Зона подтопления
 - Зона затопления
 - Придорожная полоса
 - Санитарный разрыв вдоль стандартных маршрутов полета в зоне влета и посадки воздушных судов
 - Охранная зона объекта культурного наследия
 - Санитарный разрыв магистральных трубопроводов углеводородного сырья

Правила землепользования и застройки городского округа Навашинский Нижегородской области		Заключение. Администрация городского округа Навашинский Нижегородской области	
Разработчик	Владельцы	Страна	Лист
Генеральный директор	Генеральный директор	Россия	7
Карта 4. Карта градостроительного зонирования территории населенных пунктов. Границы зон с особыми условиями использования территории. Правила землепользования и застройки. 1 : 5 000		Страна	Лист
		Россия	7
		ООО "Геопроект-НН"	