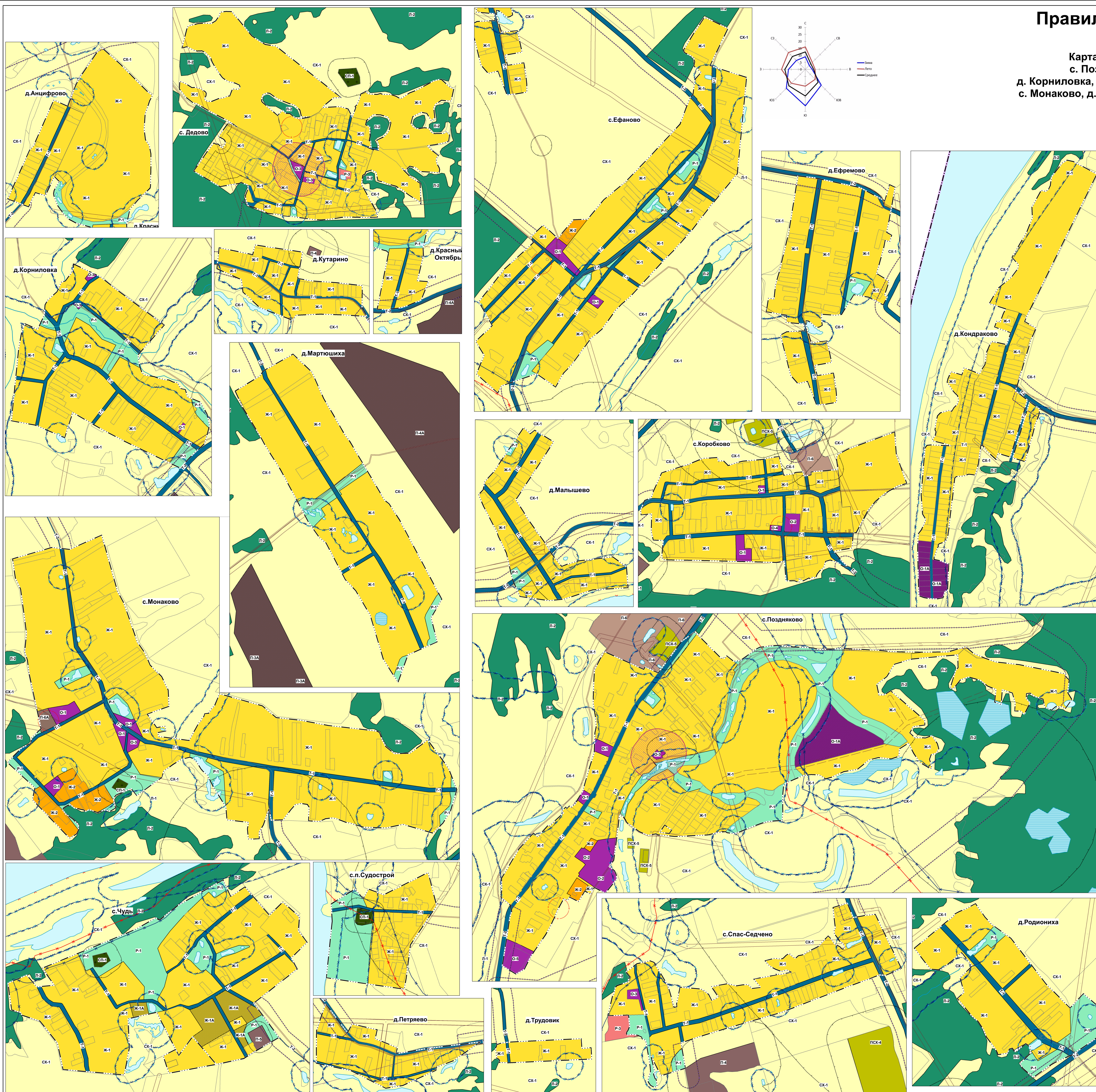


Правила землепользования и застройки городского округа Навашинский Нижегородской области

Карта 5. Карта градостроительного зонирования территории населенных пунктов: с. Поздняково, д. Анцифрово, с. Дедово, с. Ефаново, д. Ефремово, д. Кондраково, д. Корниловка, с. Коробково, д. Красный Октябрь, д. Кутарино, д. Малышево, д. Мартюшиха, с. Монаково, д. Петряево, д. Родиониха, с. Спас-Садчено, п. Судострой, д. Трудовик, с. Чудь

Границы зон с особыми условиями использования территории.

1 : 5 000



- Условные обозначения**
- ГРАНИЦЫ АДМИНИСТРАТИВНО-ТЕРРИТОРИАЛЬНЫХ ОБРАЗОВАНИЙ**
- Граница населенного пункта
- ФУНКЦИОНАЛЬНЫЕ ЗОНЫ**
- Ж-1: Зона застройки индивидуальными жилыми домами в сельских населенных пунктах
 - Ж-2: Зона застройки малотажными жилыми домами в сельских населенных пунктах
 - О-1: Зона объектов административно-делового назначения
 - О-2: Зона объектов учебно-образовательного назначения
 - О-3: Зона объектов культурного назначения
 - О-5: Зона объектов здравоохранения
 - Р-1: Зона природных территорий
 - Р-3: Зона отдыха
 - П-6: Зона объектов коммунального назначения и иных объектов, не имеющих класса опасности
 - П-5: Зона объектов производственного коммунального назначения и иных объектов, не выше 5 класса опасности
 - П-4: Зона объектов производственного коммунального назначения и иных объектов, не выше 4 класса опасности
 - ПСК-5: Зона размещения объектов производства, хранения и переработки сельскохозяйственной продукции и иных объектов, не выше 5 класса опасности
 - ПСК-4: Зона размещения объектов производства, хранения и переработки сельскохозяйственной продукции и иных объектов, не выше 4 класса опасности
 - СХ-1: Зона сельскохозяйственного использования
 - СП-1: Зона кладбищ
 - Т-1: Зона улично-дорожной сети
 - Т-2: Зона объектов автомобильного транспорта и природного сервиса
 - Л-2: Зона лесов
 - Водоем, водоток
 - Болото
- планируемые к размещению**
- Ж-1А: Зона застройки индивидуальными жилыми домами в сельских населенных пунктах планируемая
 - О-1А: Зона объектов административно-делового назначения планируемая
 - О-3А: Зона объектов культурного назначения планируемая
 - П-6А: Зона объектов коммунального назначения и иных объектов, не имеющих классов опасности планируемая
 - П-4А: Зона объектов производственного коммунального назначения и иных объектов, не выше 4 класса опасности планируемая
 - П-3А: Зона объектов производственного коммунального назначения и иных объектов, не выше 3 класса опасности планируемая
 - СП-1А: Зона кладбищ планируемая
- Зоны с особыми условиями использования**
- Санитарно-защитная зона предприятий, сооружений и иных объектов
 - Охранная зона газопроводов и систем газоснабжения
 - Охранная зона объектов электросетевого хозяйства (вдоль линий электропередачи, вокруг подстанций)
 - Охранная зона линий и сооружений связи
 - Первый пояс зоны санитарной охраны источника водоснабжения
 - Водоохранная зона
 - Прибрежная защитная полоса
 - Береговая полоса
 - Зона подтопления
 - Зона затопления
 - Придорожная полоса
 - Санитарный разрыв вдоль стандартных маршрутов полета в зоне взлета и посадки воздушных судов
 - Охранная зона объекта культурного наследия
 - Санитарный разрыв магистральных трубопроводов углеводородного сырья

Правила землепользования и застройки городского округа Навашинский Нижегородской области		Сетка		Реш	Листы
Заказчик: Администрация городского округа Навашинский Нижегородской области		ПЗЗ	6	7	
Разработчик: Проект: ООО "Геопортал-НН"	Составил: Г.И.Сидорова	Проверил: А.В.Сидорова	Генерал-план: А.В.Сидорова	Границы зон с особыми условиями использования территории: 1 : 5 000	ООО "Геопортал-НН"