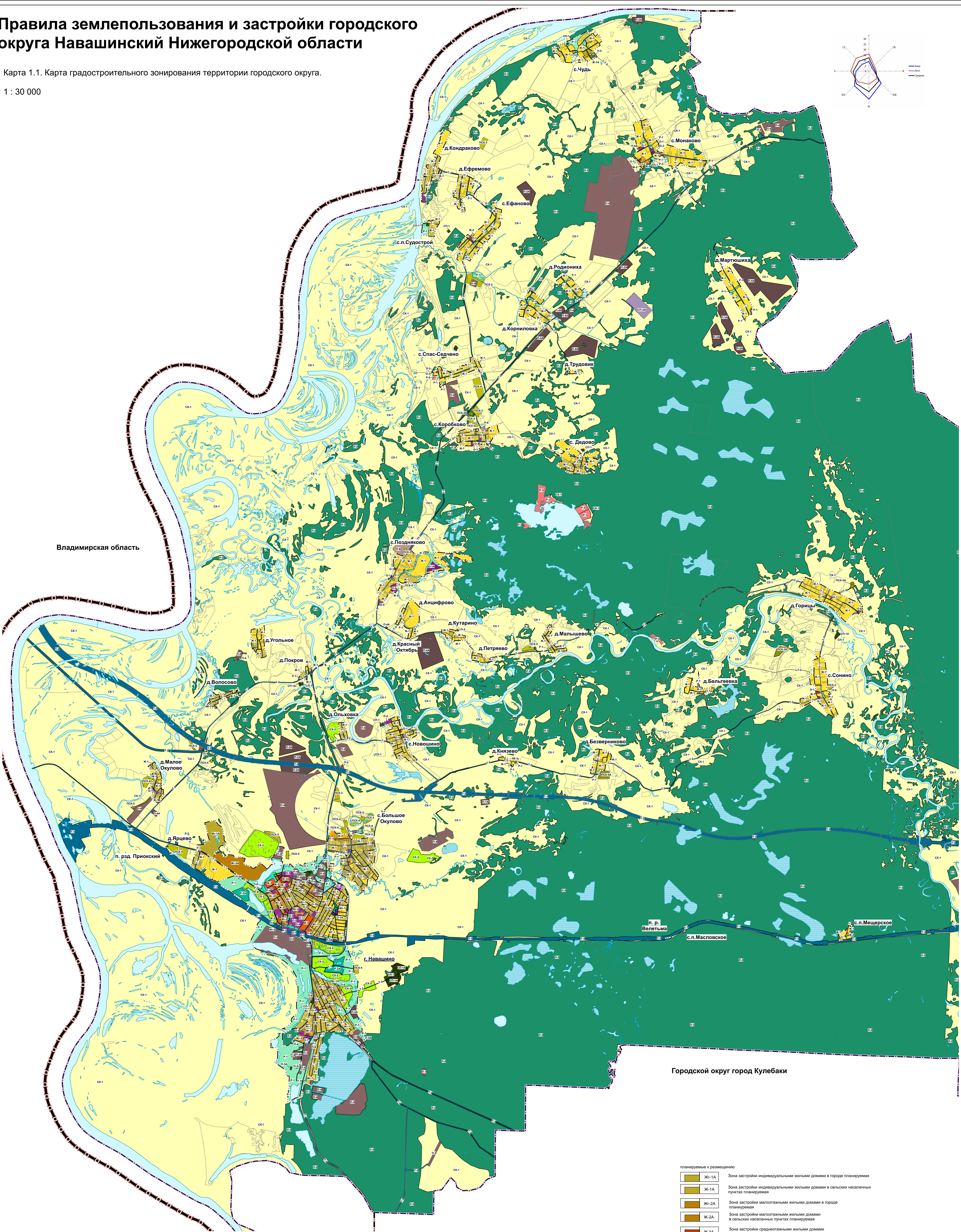
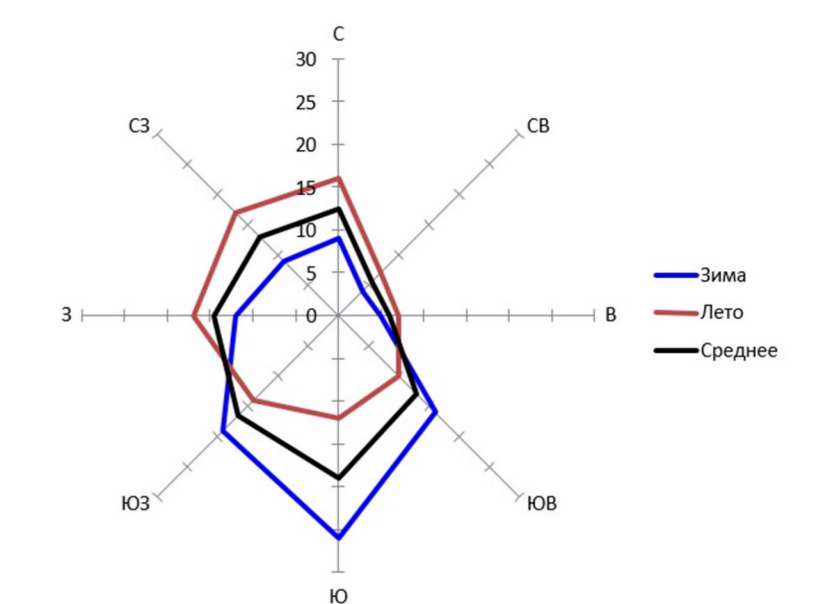


Правила землепользования и застройки городского округа Навашинский Нижегородской области

Карта 1.1. Карта градостроительного зонирования территории городского округа.

1 : 30 000



Владимирская область

Городской округ город Кулебаки

- Условные обозначения**
- ГРАНИЦЫ АДМИНИСТРАТИВНО-ТЕРРИТОРИАЛЬНЫХ ОБРАЗОВАНИЙ**
- Граница субъекта Российской Федерации
 - Граница городского округа
 - Граница населенного пункта
- ФУНКЦИОНАЛЬНЫЕ ЗОНЫ**
- Ж-1-1 Зона застройки индивидуальными жилыми домами в городе
 - Ж-1 Зона застройки индивидуальными жилыми домами в сельских населенных пунктах
 - Ж-2 Зона застройки малоэтажными жилыми домами в городе
 - Ж-2 Зона застройки малоэтажными жилыми домами в сельских населенных пунктах
 - Ж-3 Зона застройки среднетэтажными жилыми домами
 - О-1 Зона объектов административно-делового назначения
 - О-2 Зона объектов учебного-образовательного назначения
 - О-3 Зона объектов культурного назначения
 - О-4 Зона объектов спортивного назначения
 - О-5 Зона объектов здравоохранения

- Р-1 Зона природных территорий
- Р-2 Зона зеленых насаждений общего пользования
- Р-3 Зона отдыха
- П-6 Зона объектов коммунального назначения и иных объектов, не имеющих класса опасности
- П-5 Зона объектов производственного коммунального назначения и иных объектов, не выше 4 класса опасности
- П-4 Зона объектов производственного коммунального назначения и иных объектов, не выше 3 класса опасности
- П-3 Зона объектов производственного коммунального назначения и иных объектов, не выше 2 класса опасности
- П-2 Зона объектов производственного коммунального назначения и иных объектов, не выше 1 класса опасности
- ПСХ-5 Зона размещения объектов производства, хранения и переработки сельскохозяйственной продукции и иных объектов, не выше 5 класса опасности
- ПСХ-4 Зона размещения объектов производства, хранения и переработки сельскохозяйственной продукции и иных объектов, не выше 4 класса опасности
- ПСХ-3 Зона размещения объектов производства, хранения и переработки сельскохозяйственной продукции и иных объектов, не выше 3 класса опасности
- СК-1 Зона сельскохозяйственного использования
- СК-2 Зона садоводства, огородничества, дачного хозяйства, личного подсобного хозяйства на полевых участках

- СП-1 Зона кладбищ
- Т-1 Зона улично-дорожной сети
- Т-2 Зона объектов автомобильного транспорта и городского сервиса
- Т-3 Зона железнодорожного транспорта
- Л-2 Зона лесов
- Водоем, водоток
- Болото

- планируемые к размещению
- Ж-1А Зона застройки индивидуальными жилыми домами в городе планируемая
 - Ж-1А Зона застройки индивидуальными жилыми домами в сельских населенных пунктах планируемая
 - Ж-2А Зона застройки малоэтажными жилыми домами в городе планируемая
 - Ж-2А Зона застройки малоэтажными жилыми домами в сельских населенных пунктах планируемая
 - Ж-3А Зона застройки среднетэтажными жилыми домами планируемая
 - О-1А Зона объектов административно-делового назначения планируемая
 - О-2А Зона объектов учебного-образовательного назначения планируемая
 - О-3А Зона объектов культурного назначения планируемая
 - О-4А Зона объектов спортивного назначения планируемая
 - Р-2А Зона зеленых насаждений общего пользования планируемая
 - П-6А Зона объектов коммунального назначения и иных объектов, не имеющих класса опасности планируемая
 - П-5А Зона объектов производственного коммунального назначения и иных объектов, не выше 4 класса опасности планируемая
 - П-4А Зона объектов производственного коммунального назначения и иных объектов, не выше 3 класса опасности планируемая
 - П-3А Зона объектов производственного коммунального назначения и иных объектов, не выше 2 класса опасности планируемая
 - П-2А Зона объектов производственного коммунального назначения и иных объектов, не выше 1 класса опасности планируемая
 - ПСХ-5А Зона размещения объектов производства, хранения и переработки сельскохозяйственной продукции и иных объектов, не выше 5 класса опасности планируемая
 - ПСХ-3А Зона размещения объектов производства, хранения и переработки сельскохозяйственной продукции и иных объектов, не выше 3 класса опасности планируемая
 - СП-1А Зона кладбищ планируемая

Правила землепользования и застройки городского округа Навашино Нижегородской области		Содержание	
Заказчик: Администрация городского округа Навашино Нижегородской области		Содержание	Лист
Карта 1.1. Карта градостроительного зонирования территории городского округа		1	7
1 : 30 000		ООО "ГеоСфера-НИИ"	