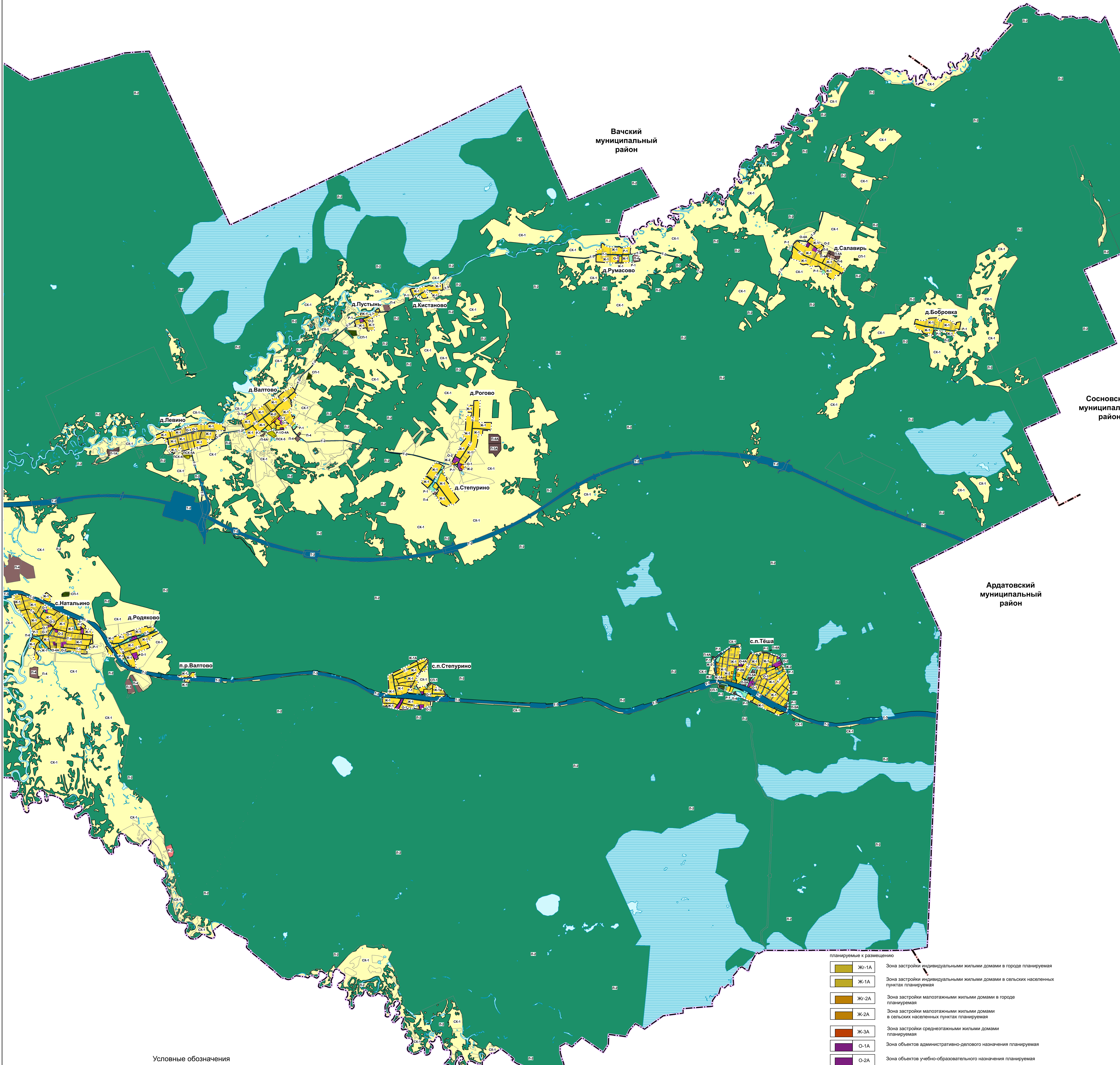
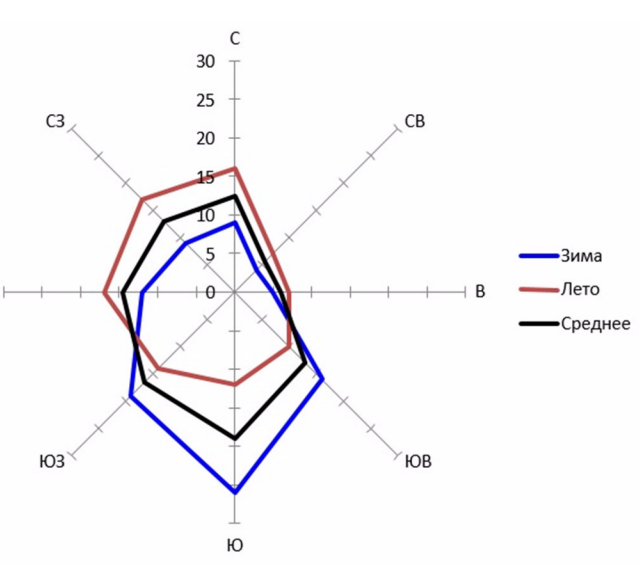


Правила землепользования и застройки городского округа Навашинский Нижегородской области

Карта 1.2. Карта градостроительного зонирования территории городского округа.

1 : 30 000



- Условные обозначения**
- ГРАНИЦЫ АДМИНИСТРАТИВНО-ТЕРРИТОРИАЛЬНЫХ ОБРАЗОВАНИЙ**
- Граница субъекта Российской Федерации
 - Граница городского округа
 - Граница населенного пункта
- ФУНКЦИОНАЛЬНЫЕ ЗОНЫ**
- ЖИ-1 Зона застройки индивидуальными жилыми домами в городе
 - ЖИ-1 Зона застройки индивидуальными жилыми домами в сельских населенных пунктах
 - ЖИ-2 Зона застройки малоэтажными жилыми домами в городе
 - ЖИ-2 Зона застройки малоэтажными жилыми домами в сельских населенных пунктах
 - ЖИ-3 Зона застройки среднетэтажными жилыми домами
 - О-1 Зона объектов административно-делового назначения
 - О-2 Зона объектов учебно-образовательного назначения
 - О-3 Зона объектов культурного назначения
 - О-4 Зона объектов спортивного назначения
 - О-5 Зона объектов здравоохранения

- Р-1 Зона природных территорий
- Р-2 Зона зеленых насаждений общего пользования
- Р-3 Зона отдыха
- П-6 Зона объектов коммунального назначения и иных объектов, не выше 5 класса опасности
- П-5 Зона объектов производственного коммунального назначения и иных объектов, не выше 4 класса опасности
- П-4 Зона объектов производственного коммунального назначения и иных объектов, не выше 3 класса опасности
- П-3 Зона объектов производственного коммунального назначения и иных объектов, не выше 3 класса опасности
- П-2 Зона объектов производственного коммунального назначения и иных объектов, не выше 3 класса опасности
- ПСХ-5 Зона размещения объектов производства, хранения и переработки сельскохозяйственной продукции и иных объектов, не выше 5 класса опасности
- ПСХ-4 Зона размещения объектов производства, хранения и переработки сельскохозяйственной продукции и иных объектов, не выше 4 класса опасности
- ПСХ-3 Зона размещения объектов производства, хранения и переработки сельскохозяйственной продукции и иных объектов, не выше 3 класса опасности
- СХ-1 Зона сельскохозяйственного использования
- СХ-2 Зона садоводств, огородничеств, дачного хозяйства, личного подсобного хозяйства на полевых участках

- СП-1 Зона кладбищ
- Т-1 Зона улично-дорожной сети
- Т-2 Зона объектов автомобильного транспорта и придорожного сервиса
- Т-3 Зона железнодорожного транспорта
- Л-2 Зона лесов
- Водой, водоток
- Белото

- ЖИ-1А Зона застройки индивидуальными жилыми домами в городе планируемая
- ЖИ-1А Зона застройки индивидуальными жилыми домами в сельских населенных пунктах планируемая
- ЖИ-2А Зона застройки малоэтажными жилыми домами в городе планируемая
- ЖИ-2А Зона застройки малоэтажными жилыми домами в сельских населенных пунктах планируемая
- ЖИ-3А Зона застройки среднетэтажными жилыми домами планируемая
- О-1А Зона объектов административно-делового назначения планируемая
- О-2А Зона объектов учебно-образовательного назначения планируемая
- О-3А Зона объектов культурного назначения планируемая
- О-4А Зона объектов спортивного назначения планируемая
- Р-2А Зона зеленых насаждений общего пользования планируемая
- П-6А Зона объектов коммунального назначения и иных объектов, не имеющих класса опасности планируемая
- П-5А Зона объектов производственного коммунального назначения и иных объектов, не выше 5 класса опасности планируемая
- П-4А Зона объектов производственного коммунального назначения и иных объектов, не выше 4 класса опасности планируемая
- П-3А Зона объектов производственного коммунального назначения и иных объектов, не выше 3 класса опасности планируемая
- П-2А Зона объектов производственного коммунального назначения и иных объектов, не выше 3 класса опасности планируемая
- ПСХ-5А Зона размещения объектов производства, хранения и переработки сельскохозяйственной продукции и иных объектов, не выше 5 класса опасности планируемая
- ПСХ-3А Зона размещения объектов производства, хранения и переработки сельскохозяйственной продукции и иных объектов, не выше 3 класса опасности планируемая
- СП-1А Зона кладбищ планируемая

Исполнитель	Состав	Дата	Лист
			2
Правила землепользования и застройки городского округа Навашинский Нижегородской области Заказчик: Администрация городского округа Навашинский Нижегородской области			Стр. 2
Карта 1.2. Карта градостроительного зонирования территории городского округа			ООО "Текст"
1 : 30 000			